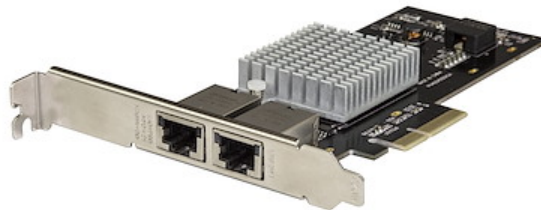


Dual Port 10G PCIe Netzwerk Karte - Intel-X550AT 10GBASE-T & NBASE-T PCI Express Netzwerk karte 10/5/2.5/1GbE Multi Gigabit Ethernet, 5 Geschwindigkeiten NIC LAN Karte

Produkt-ID: ST10GPEXNDPI



Diese Dual-Port-Netzwerkkarte bietet vielfältige und kostengünstige Netzwerkkonnektivität durch Vergrößerung der verfügbaren Netzwerkbandbreite ohne Ersetzung Ihrer bestehenden Kabelinfrastruktur. Die Netzwerkkarte, die 5 Geschwindigkeiten unterstützt, erlaubt es Ihnen, zwei 10G/NBASE-T RJ45-Ports zu Ihrem Server oder Desktop-Computer hinzuzufügen und in mehreren Geschwindigkeiten auf Ihr Netzwerk zuzugreifen: 10G, 5G, 2.5G, 1G und 100 Mbit/s.

Diese flexible Dual-Port-NIC ist mit zahlreichen Betriebssystemen kompatibel und insbesondere für Geschäftsanwendungen geeignet, deren Server oder Arbeitsplatzrechner aktualisiert werden müssen. Die Netzwerkkarte ist vollständig kompatibel mit 10GBASE-T und NBASE-T™-Spezifikationen und ist somit eine kostengünstige Möglichkeit, die Kapazitäten Ihres Servers oder Computers durch Hinzufügen von zwei leistungsstarken 10-Gigabit-Ethernet-Ports zu verbessern. (Für Netzwerkgeschwindigkeiten von 10G ist ein CAT6a-Kabel erforderlich. Für alle anderen Geschwindigkeiten ist ein CAT5e-Kabel erforderlich.)

Die Netzwerkkarte unterstützt die erweiterte NBASE-T-Technologie. Diese ist kompatibel mit den neuesten Multi-Gigabit-Ethernet-Switches und -Routern wie die neuen Cisco-Campus-Switches (darunter Catalyst 4500E, 3850 und 3560-CX). Die Karte ermöglicht die Verbindung zu NBASE-T-basierten Geräten mit Netzwerkgeschwindigkeiten von 2,5 Gbit/s oder 5 Gbit/s über Ihre vorhandene CAT5e-Infrastruktur, ohne dass Sie auf eine teurere CAT6a-Struktur aufrüsten müssen.

NBASE-T-Technologie erhöht die Geschwindigkeit von verdrehter Cat5e-Kupferverkabelung über eine Entfernung von bis zu 100 Metern. Die Ethernet-Netzwerkkarte unterstützt auch Netzwerkgeschwindigkeiten von 10 Gbit/s unter Verwendung von Cat6a-Verkabelung, und Netzwerkgeschwindigkeiten von 1 Gbit/s unter Verwendung von Cat5e-Verkabelung (oder besser).

Die Ethernet-Ports basieren auf dem Intel® X550-Chipsatz und bietet genau die Energie, Performance und erweiterten Funktionen, die Sie für zuverlässige Verbindungen zu Ihrem Server oder Computer

benötigen. Die Netzwerkkarte unterstützt auch erweiterte Funktionen wie 12K Jumbo-Frames und 802.1q VLAN-Tagging.

Dank des dualen Profils lässt sich die PCI Express-Netzwerkkarte leicht in verschiedene Computer- und Servergehäuse einbauen, unabhängig von der Größe. Die Karte ist ausgestattet mit einer Halterung mit Standardprofil, um die Installation eines Full-Profile-Gehäuses zu ermöglichen, und enthält eine niedrige/halbhohe Halterung zur Installation kleinerer Computer.

Zertifikate Berichte und Kompatibilität



Anwendungen

- Ideal für hoch beanspruchte Datenbankserver und geschäftskritische Systeme, die redundante Netzwerkkonnektivität benötigen
- Die kostengünstige Möglichkeit, zwei Ethernet-Ports an Ihr Netzwerk oder Ihren Desktop-Computer anzuschließen - mit Netzwerkzugriff in 5 Geschwindigkeiten
- Die Controllerkarte nutzt fortschrittliche NBASE-T-Technologie und ermöglicht Multi-Gigabit-Verbindungen über vorhandene Cat5e-Kabel
- Unterstützt die neueste Multi-Gigabit-Technologie-Switches und -Router wie die neuen Cisco Campus-Switches wie Catalyst 4500E, 3850 und 3560-CX

Merkmale

- DUAL PORT 10GbE NETZWERK KARTE: 10Gbit/s Dual Port PCIe Netzwerk Karte Kupfer kombiniert hohe Datenübertragungsraten und bietet Redundanz oder unabhängige Verbindungen zu mehreren Netzwerken
- SPEZIFIKATIONEN: 10Gbps; 2x RJ45 Anschlüsse; Intel X550AT; 10GBASE-T & NBASE-T; Multi-Gigabit 1/2,5/5/10 Gbps; PCI Express 3.0 x4; 9K Jumbo Frames; VLAN; VT-c; PXE; Voll & Niedrigprofil Bugel
- GETESTETE & VERIFIZIERTE LEISTUNG: Wir verwenden die Validierungstools von Spirent SmartBits, um die Leistung zu überprüfen; kompatibel mit den gängigsten Betriebssystemen
- ERWEITERTE FUNKTIONEN: Workstation NIC Unterstützt erweiterte SAN-Funktionen (Storage Area

Network) einschließlich iSCSI-Offload und Fibre Channel over Ethernet (FCoE)

- UMFASSENDE OS KOMPATIBILITÄT: Windows 7, 8, 8.1, 10, 11; Windows Server 2008 R2, 2012, 2012 R2, 2016, 2019; Linux-Kernel 3.x bis 4.11 (nür LTS-Versionen)

Hardware

Garantiebestimmungen	2 Years
Ports	2
Schnittstelle	RJ45 (10-Gigabit-Ethernet)
Bustyp	PCI Express
Kartentyp	Standard Profile (LP-Slotblech mitgeliefert)
Industrienormen	IEEE 802.3an (10GBASE-T), IEEE 802.3ab (1GBASE-T), IEEE 802.3u (100BASE-T) PCI Express Rev 3.0
Chipset-ID	Intel - X550AT

Leistung

Max. Datenübertragungsrate	10 Gbit/s
Kompatible Netzwerke	10 Gbps/5G/2.5G/1G/100 Mbps
Auto MDIX	Ja
Full Duplex-Unterstützung	Ja
Jumbo Frame Support	9K max.
Promiscuous Mode	Ja
Unterstützte Protokolle	IEEE 802.3X (Flow Control Support), IEEE 802.1q (VLAN tagging)

Steckverbinder

Steckverbindertyp(en)	1 - PCI Express x4
Externe Ports	2 - RJ-45

Software

Betriebssystemkompatibilität	Windows® 7, 8, 8.1, 10, 11 Windows Server® 2008 R2, 2012, 2012 R2, 2016, 2019, 2022 (Windows Treiber werden nur in 64-bit unterstützt) Linux 3.x und höher - <i>Nur LTS Versionen</i>
------------------------------	--

Spezielle Hinweise/Anforderungen

System- und Kabelanforderungen	Verfügbarer PCI Express x4-Steckplatz NBase-T-Unterstützung erfordert Windows 8 oder höher
--------------------------------	---

Anzeiger

LED-Anzeiger	2 - Link-Geschwindigkeit 2 - Link/Aktivität
--------------	--

Umgebungsbedingungen

Betriebstemperatur	5°C to 50°C (41°F to 122°F)
Lagertemperatur	-20°C to 60°C (-4°F to 140°F)
Feuchtigkeit	20% bis 80% Relative Luftfeuchtigkeit

Physische Eigenschaften

Farbe	Schwarz
Gehäusetyp	Stahl
Produktlänge	9.0 in [22.8 cm]
Produktbreite	0.6 in [1.5 cm]
Produkthöhe	5.2 in [13.2 cm]
Produktgewicht	3.5 oz [98.0 g]

Verpackungsinformationen

Paketmenge	1
------------	---

Paketlänge	8.0 in [20.4 cm]
Paketbreite	5.7 in [14.6 cm]
Pakethöhe	1.6 in [4.0 cm]
Versandgewicht (Verpackung)	6.7 oz [190.0 g]

Verpackungsinhalt

Im Paket enthalten	1 - Netzwerkkarte
	1 - Low Profile-Slotblech
	1 - Kurzanleitung

* Größe, Aussehen und Spezifikationen sind Änderungen ohne vorherige Ankündigung vorbehalten.