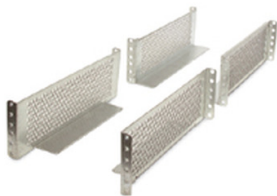


Produktdatenblatt

Spezifikationen



APC Smart UPS RT 2-Säulen-Montageschienen-Kit

AP9625

Übersicht

Ausführung	Nicht zur Verwendung durch Verbraucher bestimmt. Die Zuverlässigkeit von Smart-UPS für kleine Budgets.
Lieferzeit	Normalerweise auf Lager

Hauptmerkmale

Produkt- oder Komponententyp	Schiene
Anzahl der Kabel	1
Delivered Zubehör	Installationsanleitung Befestigungsmaterial Rack-Montage-Halterungen
Baureihe	Smart-UPS Accessories

Abmessungen

Höhe	8,9 cm
Breite	5,1 cm
Tiefe	26,7 cm
Produktgewicht	1,36 kg
Montagemodus	Aufbau

Verpackungseinheiten

VPE 1 Art	PCE
VPE 1 Menge	1
VPE 1 Höhe	12 cm
VPE 1 Breite	28 cm
VPE 1 Länge	21 cm
VPE 1 Gewicht	3 kg

Vertragliche Gewährleistung

Gewährleistung	1 year repair or replace
----------------	--------------------------

Bruttopreisliste für Deutschland zuzüglich Zuschläge, Frachtkosten und Mehrwertsteuer, gültig ab dem 1. Januar 2024. Irrtum und Änderungen vorbehalten. Es gelten die AGBs der Schneider Electric GmbH.

Nachhaltigkeit

Das Umweltzeichen **Green Premium™** ist die Verpflichtung von Schneider Electric, Produkte mit erstklassiger Umwelleistung zu liefern. Green Premium verspricht Konformität mit den neuesten Vorschriften, Transparenz hinsichtlich der Umweltauswirkungen sowie zirkuläre und CO₂-arme Produkte.

Der Leitfaden zur Bewertung der Produktnachhaltigkeit ist ein Whitepaper, das globale Umweltzeichen-Normen und die Interpretation von Umwelterklärungen erläutert.

[Erfahren Sie mehr über Green Premium >](#)

[Leitfaden zur Bewertung der Nachhaltigkeit eines kommerziellen Produkts >](#)



Take-back Transparenz RoHS/REACH

Ressourcenleistung

 Take-Back Program Available

Angaben zur Umweltfreundlichkeit & Nachhaltigkeit

 Bleifrei

Zertifizierungen & Normen

Reach-Verordnung

[REACH-Deklaration](#)

Eu-Rohs-Richtlinie

Übererfüllung der Konformität (außerhalb EU RoHS-Scope)

[EU-RoHS-Deklaration](#)

Umweltproduktdeklaration

[Produktumweltprofil](#)