

•
Schneller, robuster
Netzwerkscanner,
leistungsstark und
benutzerfreundlich



Netzwerk-Dokumentenscanner

Der ultimative Netzwerkscanner Canon imageFORMULA ScanFront 400 rationalisiert Ihre Dokumentenworkflows. Über die einfache Benutzeroberfläche auf dem reaktionsschnellen, 25,7 cm großen TFT-Touchscreen (10,1 Zoll) scannen Sie schnell und einfach an E-Mails, Netzwerkordner, FTP, USB-Sticks, Faxsysteme oder Drucker – ganz ohne zusätzliche Hardware oder Software.

Ideal für Unternehmen jeder Größe

Die kleine Stellfläche, das elegante Design und der flüsterleise Betrieb machen dieses System zur idealen Wahl, sowohl für den Back-Office-Einsatz, als auch im Schalterbereich in Einzelhandel, Banken, Gesundheits- und Rechtswesen. Kleine Unternehmen profitieren von der schnellen Digitalisierung und Speicherung von Dokumenten auf dem Desktop oder in einer zentralen Datenbank. In großen Unternehmen lässt sich der ScanFront 400 mühelos in die bestehende Infrastruktur integrieren, sodass das Scannen dezentralisiert werden kann.

ScanFront 400

SW -
GESCHWINDIGKEIT
45 S./Min.

FARB-
GESCHWINDIGKEIT
45 S./Min.

EMPF. MAXIMALE
TÄGLICHE
AUSLASTUNG
6.000 Scans/Tag

KAPAZITÄT
VORLAGEEINZUG
60 Blatt

LEISTUNGSSTARKER NETZWERKSCANNER



Höhere Produktivität

Das Hochgeschwindigkeits-Scannen mit 45 Seiten pro Minute und der große automatische Dokumenteneinzug für 60 Blatt, bringen den Scanvorgang auf Trab. Der bewährte Einzugsmechanismus von Canon und die robuste, langlebige Bauweise (Nennauslastung bis zu 6.000 Scans pro Tag) sorgen für unübertroffene Zuverlässigkeit. Der Ultraschallsensor erkennt einen möglichen Doppeleinzug im Handumdrehen, und die DFR-Funktion (Doppeleinzugsfreigabe) erleichtert das Scannen von Umschlägen und gefalteten Dokumenten.

Große Medienvielfalt

Der Scanner verarbeitet zahllose Dokumentarten, von Einzelseiten im Format DIN A4 oder A5 über Visitenkarten bis hin zu langen Dokumentenrollen (bis 3 Meter) und sogar Kunststoffkarten, Ausweise und DIN A3-Dokumente (im Folio-Modus) – ideal für Personalabteilungen, Hotels und Banken. Das System erkennt das Papierformat automatisch und nimmt bei Bedarf Bildoptimierungen vor.

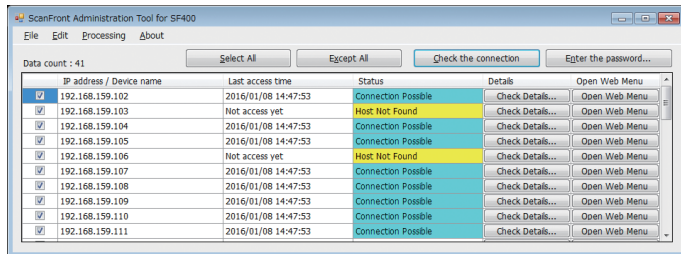
Anpassung und Integration

Das Linux-gestützte Betriebssystem des ScanFront 400 liefert die nötige Leistungsstärke und Flexibilität für die Integration des Systems in den Dokumentenworkflow. Erstellen und senden Sie benutzerdefinierte Metadaten-Indexdateien zusammen mit jedem Scan, sodass die Dokumente schnell und einfach in den Back-Office-Systemen klassifiziert werden. Systemintegratoren können mit der kostenlosen Web-Applikation-Entwicklungsumgebung eigene Anpassungen vornehmen oder maßgeschneiderte Anwendungen für den Scanner entwickeln.



ERWEITERTE FUNKTIONEN FÜR SICHERHEIT UND BENUTZERVERWALTUNG

ScanFront-Administrationstool



In dem Administrationstool verwalten Sie mehrere ScanFront-Scanner gleichzeitig. Hier können Sie den aktuellen Status der ScanFront-Scanner im Netzwerk prüfen, die Einstellungen konfigurieren, die Benutzer verwalten sowie die Konfigurationsdaten sichern und wiederherstellen.

Sicherer Betrieb

Sicherheit ist bei Canon serienmäßig, beispielsweise die Anmeldung mit Kennwort, die automatische Abmeldung und die Aufforderung zum Bestätigen der Adresse vor dem Senden. Häufig verwendete Scaneinstellungen und -ziele lassen sich als Auftragschaltflächen speichern und bestimmten Benutzern zuweisen, was den einfachen, sicheren Betrieb per Knopfdruck mit weniger Bedienerfehlern gewährleistet. Die Administratoren sind über Remote-Zugriff in der Lage, auf mehreren Systemen gleichzeitig, registrierte Benutzer zu verwalten und die Firmware oder Software zu aktualisieren, und das auf mehreren Systemen gleichzeitig – so sinken die IT-Kosten.



- **Systemsicherheit:** Nur befugte Benutzer können nach Authentifizierung per ID und Kennwort auf das System zugreifen, wobei der Zugriff über die Active Directory-Anmeldung oder das LDAP-Verzeichnis gesteuert wird. Die automatische Abmeldung bietet zusätzlichen Schutz vor dem Zugriff unbefugter Benutzer auf das System.
- **Benutzersicherheit:** Die Benutzerberechtigungen werden individuell festgelegt, sodass die Benutzer jeweils nur auf die für sie freigegebenen und benötigten Scanneroptionen und -Funktionen zugreifen können.
- **Dokumentensicherheit:** Die gescannten Dokumente (z. B. vertrauliche Dateien) können mit PDF-Verschlüsselung und Kennwortschutz versendet werden, wodurch Sie den Zugriff für das Anzeigen, Bearbeiten und Drucken steuern. Außerdem werden keine Kopien der gescannten Dokumente auf dem System gespeichert.

RASCHES, ZUVERLÄSSIGES SCANNEN MIT KOMPAKTEM DESIGN





Weniger IT-Kosten durch Remote-Zugriff

Der ScanFront 400 lässt sich schnell und einfach einrichten und verwalten und trägt so zur Senkung der IT-Kosten bei. Verbinden Sie den Scanner einfach mit dem Netzwerk, ganz ohne Installation von Serversoftware. Sie können mehrere Systeme mühelos über einen einfachen Webbrowser aktualisieren, sichern und wiederherstellen, und mit dem ScanFront-Administrationswerkzeug nehmen Sie eine Aktualisierung aller Systeme gleichzeitig vor.

ScanFront 400 – Technische Daten

ALLGEMEINE PRODUKT- INFORMATIONEN

Typ

Netzwerk-Dokumentenscanner mit automatischem Dokumenteneinzug

Scansoreinheit

CMOS CIS 1-Liniensensor (2x)

Optische Auflösung

600 dpi

Lichtquelle

RGB-LED

Scanseite

Simplex / Duplex

Schnittstelle

LAN: 10BaseT/100BaseTX/1000BaseT

(RJ-45-Anschluss)

3x USB 2.0 (für USB-Stick, Tastatur, Maus usw.)

10,1-Zoll-TFT-LCD-Touchscreen (WSGVA, 1024x600)

Trennrolle

ca. 6.000 Scans/Tag

Bedienfeld

Seitentrennung

Tägliche Auslastung

SCANNEN – TECHNISCHE DATEN

Schwarzweiß- Geschwindigkeit

45 Seiten/Min. / 90 Bilder/Min.

Farb-Geschwindigkeit

45 Seiten/Min. / 90 Bilder/Min.

Scanauflösung

100x100 dpi / 150x150 dpi / 200x200 dpi /

300x300 dpi / 400x400 dpi / 600x600 dpi

Schwarzweiß, Error Difusion, Textoptimierung,

256 Graustufen, 24-Bit-Farbe, automatische

Farberkennung

Scanmodi

Scanfunktionen

Doppelseinzugserkennung per Ultraschall,

Doppelseinzugswiederholung/-freigabe, Entzerren,

Folio-Modus, Scannen langer Dokumente,

Überspringen leerer Seiten, automatische

Dokumentenausrichtung, Hintergrundglättung,

vermindertes Durchscheinen, Schattenbeseitigung,

Farbausblendung/-optimierung

TIFF, JPEG, PNG, PDF, PDF/A

Dateiausgabe

DUKUMENTE – TECHNISCHE DATEN

Papier

Breite: 50-216 mm

Länge: 54-356 mm (3.048 mm im Modus langer

Dokumente)

Stärke (Separation EIN): 27-209 g/m² (0,04-0,25 mm)

Stärke (Separation AUS): 27-255 g/m² (0,04-30 mm)

Größe: 50x85 mm

Stärke: bis zu 380 g/m² (0,35 mm)

Größe: 54x86 mm (ISO-Standard)

Stärke: 1,4 mm

nur horizontaler Einzug, max. 10 Karten oder

1 strukturierte Karte

Ausweis

Optionales Ausweisträgerblatt verwenden

Stärke: bis zu 6 mm (mit Trägerblatt)

Zufuhrkapazität

60 Blatt (80 g/m²)

Canon Inc.

canon.com

Canon Europe

canon-europe.com

Canon Deutschland GmbH

Europark Fichtenhain A10

D-47807 Krefeld

Canon Helpdesk

Tel.: +49 (0) 2151 3450

Fax: +49 (0) 2151 345 102

canon.de/business

Canon Austria GmbH

Oberlaaer Straße 233

A-1100 Wien

Canon Helpdesk

Tel. +43 (1) 360 277 4567

canon.at/business

Canon (Schweiz) AG

Richtstrasse 9

CH-8304 Wallisellen

Tel. +41 (0) 848 833 835

de.canon.ch/business

NETZWERK- FUNKTIONEN

Scanziele

Scannen an freigegebene Ordner

Scannen an E-Mail

Scannen an FTP

Scannen an Faxsystem (über Internet-Faxdienst)

Scannen an Drucker (FTP-Druck)

Scannen an USB-Stick

Protokolle

TCP/IP (IPv4), DNS, DHCP, SMB, NTP, HTTP, FTP,

SFTP, sicheres Senden (FTPS und SMTPS), WebDAV,

LDAPS

automatischer Abruf (DHCP unterstützt) oder fest

ActiveDirectory (NTLM-Authentifizierung)

OpenLDAP (einfache Authentifizierung)

IP-Adresse

Unterstützte

Verzeichnisse

SOFTWARE

Softwaretools

ScanFront-Administrationstool

Web-App-Toolkit (SDK)^[1]

PHYSISCHE MERKMALE

Abmessungen (B x T x H)

Dokumenteneinzug geschlossen: 305x282x230 mm

Dokumenteneinzug geöffnet: 305x629x366 mm

ca. 4,5 kg

Wechselstrom, 100-240 V (50/60 Hz)

Scannen: max. 40 W

Ruhemodus: max. 2,0 W

ausgeschaltet (Standby): max. 0,5 W

Temperatur: 10-35 °C

Luftfeuchtigkeit: 20-80 % relative Luftfeuchtigkeit

RoHS und ENERGY STAR

Gewicht

Energieversorgung

Energieverbrauch

Betriebsumgebung

Umweltverträglichkeit

VERBRAUCHSMATERIAL UND ZUBEHÖR

Verbrauchsmaterial

Austauschrollensatz Ersatz für Einzugs- und

Trennrolle (Einzugs- und Rückhalterolle), Trägerblatt

(Ausweis), Trägerblatt (DIN A4)

Fußnoten

^[1] Über das Business Solutions Developer-Programm von Canon erhältlich -

www.canon-europe.com/bsdp

Soweit nicht anders angegeben, basieren sämtliche Angaben auf den Standard-

Testverfahren von Canon.

Änderungen der technischen Daten vorbehalten.