

GEL-2681 Version: 1



TURING 26-Port L3 Lite Managed Gigabit Switch, 2 x SFP/RJ45 Combo

Der LevelOne GEL-2681 L3 Lite Managed Switch ist ein Ethernet-Switch der nächsten Generation, der eine vollständige Palette von Layer2-Funktionen, erweiterte Layer3-Funktionen wie Static Route und verbesserte Benutzerfreundlichkeit sowie niedrigere Gesamtbetriebskosten in Unternehmensnetzwerken über Glasfaser- oder Kupferverbindungen bietet.

Der GEL-2681 bietet darüber hinaus 24 (10M/100M/1000Mbps) RJ45 Ports, 2 Combo Gigabit RJ45/SFP-Ports und einen RJ45-Konsolenport. Außerdem bietet der GEL-2681 eine hohe HW-Leistung und Umgebungsflexibilität für KMUs und Unternehmen und ist ideal für eine einfache Verwaltung und ein intuitives Benutzererlebnis. Das Embedded Device Management System wurde entwickelt, um ein Netzwerk von IP-Telefonen, IP-Kameras oder Wifi-APs für jede Größenordnung von Unternehmensanwendungen zu verwalten und zu überwachen und die Bereitstellung deutlich zu vereinfachen.

Key-features

- 24 Gigabit-Anschlüsse und 2 Gigabit-RJ45/SFP-Kombianschlüsse
- QoS-Steuerung für Verkehrspriorisierung und Bandbreitenmanagement
- DHCP-Client/Server
- Unterstützt IPv4/IPv6
- Minimiert den Stromverbrauch durch moderne Energieeffizienz (IEEE-802.3az)
- IEEE 802.3ad LACP für automatische Port-Aggregation
- Unterstützt VLAN (Port-/Protocol-/Tag-basiertes, Private, Q-in-Q) und GVRP
- IEEE 802.1d/w/s Spanning Tree Protocol (STP) und Port Mirroring
- IP Multicast Filtering mittels IGMP Snooping V1/ V2/ V3

Specifications

Systemeigenschaften

Standards & Protokolle:

IEEE 802.3 10-BASE-T, Ethernet
 IEEE 802.3u 100-BASE-TX, Fast Ethernet
 IEEE 802.3ab 1000BASE-T, Gigabit Ethernet
 IEEE 802.3z 1000BASE-X, Gigabit Ethernet
 IEEE 802.1p Quality of Service (QoS)
 IEEE 802.1X Port-based Network Access Control (PNAC)
 IEEE 802.1Q Virtual LANs (VLANs)
 IEEE 802.1D MAC Bridges
 IEEE 802.1d Standard Spanning Tree Protocol
 IEEE 802.1s Multiple Spanning Tree (MSTP)
 IEEE 802.1w Rapid Spanning Tree Protocol (RSTP)
 IEEE 802.3x Flow Control
 IEEE 802.3ad Link Aggregation Control Protocol (LACP)
 IEEE 802.3az Energy-Efficient Ethernet



Link Layer Discovery Protocol (LLDP)

Speicher:

RAM : 128 MB

Flash : 32 MB

Pufferspeicher:

512 KB

Buchse:

24 x 10/100/1000Mbps RJ45 port,

2 x Gigabit RJ45/SFP combo port

1 x RJ45 Console port

Taster:

Mode / Reset Button

Indikator:

System, Link/Act/Speed

Übertragungsmethode:

Store-and-Forward

Leistungsaufnahme:

100-240 VAC 50~60Hz

Energieverbrauch:

16.79 W

Backplane (Gbps):

52Gbps

MAC-Adresstabelle:

8K

Datenrate:

10/100/1000Mbps

Funktionen

Allgemein:

Device Management System (DMS)

IGMP: IGMP v1/v2/v3 snooping, IGMP Queried, IGMP Proxy

Virtual Local Area Network (VLAN):

Port-based VLAN

802.1Q tag-based VLAN

MAC-based VLAN

Management VLAN

Private VLAN Edge (PVE)

Q-in-Q (double tag) VLAN

Voice VLAN

GARP VLAN Registration Protocol (GVRP)

DHCP: DHCP Client

Sicherheit:

ACLs:L2/L3/L4

ACLs:IPv6 Support

Port Security (MAC-based)

IP Source Guard

Storm Control

RADIUS Authentication 802.1x

TACACS+ Authentication

HTTPs and SSL (Secured Web)

BPDU Guard

STP Root Guard

DHCP Snooping

Loop Protection

Management:

Switch Management:

DHCP:Client,Relay,Option 66,Option 67,Option 82

Event/Error Log:Syslog,SMTP (RFC821)

Management Access Filtering:SNMP,Web,Telnet,SSH

RMON (1,2,3 & 9 Groups)

Software Upgrade

Configuration Export/Import

Port Mirroring

LLDP (IEEE802.1AB)

LLDP-MED (IEEE802.1AB)

CDP Aware

sFlow

IPv6 Management

NTP

L3-Funktionen:

IPv4/IPv6 L3 static route

Benutzerfreundlichkeit:

Firmware and Configuration: Upgrade via HTTP

Leistung

Weiterleitungsrate:

38.68 Mpps

Jumbo-Frames:

9.6K

Schaltleistung:

52 Gbps

Environment

Energieeffizienz:

IEEE 802.3az Energy Efficient Ethernet:

- Automatically turns power off on RJ-45 port when detecting link down or Idle of client
- Cable length detection: Adjusts the signal strength based on the cable length
- Reduces the power consumption for cables shorter

Wärmeableitung:

full loading: 73.87 BTU/hr

Temperatur bei Betrieb (°C):

Operating: 0°C ~ 45°C

Storage: -20°C ~ 70°C

Luftfeuchtigkeit bei Betrieb:

Storage: 10% ~ 90%

Operating: 10 ~ 90%

Abmessungen

Abmessungen (W x D x H mm):

442 x 211x 44 mm

Gewicht:

2600g

Zuverlässigkeit



MTBF:
25°C?463,931(hr)
40°C?305,837(hr)

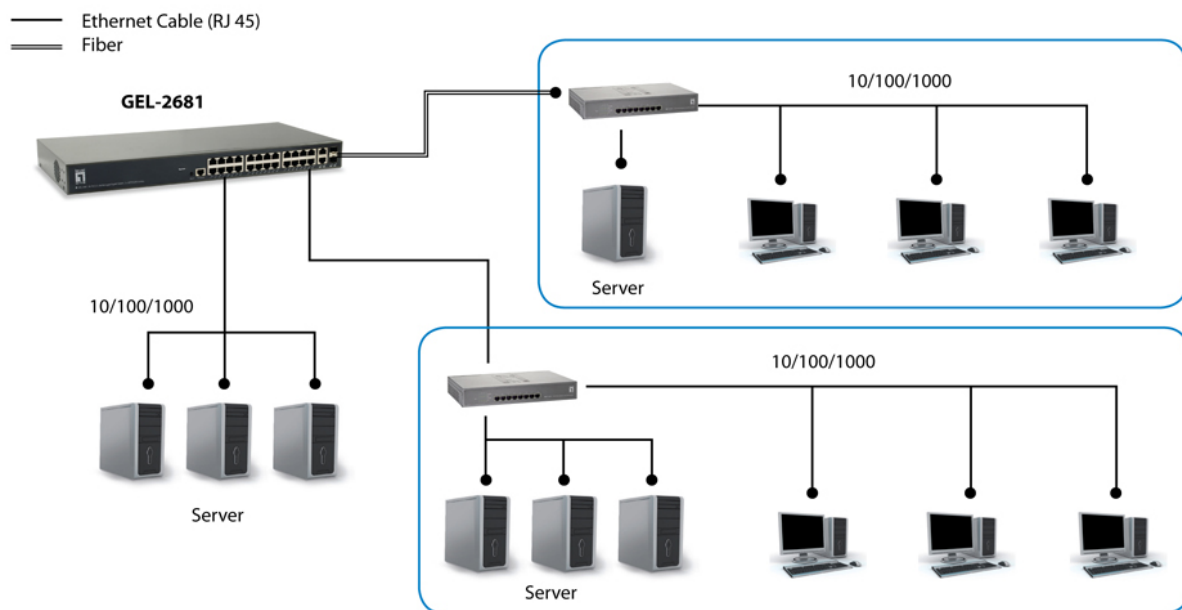
Approval and Compliance

Zertifizierung:
CE, FCC Part 15 Class A, VCCI

Sicherheit:
LVD

Gehäuse:
RoHS

Diagramm



Order Information

GEL-2681

Package Contents

GEL-2681
Stromkabel
Konsolenkabel
Ressource CD (Bedienungsanleitung, QIG)
Quick Installation Guide
19" Einbaurahmen

No liability or responsibility for any errors or omissions in the content.
Specifications are subject to change without notice.
All mentioned brand names are registered trademarks and property of their owners.
Copyright © Digital Data Communications GmbH, Germany. All Rights Reserved.